



NORMAS DE IMPRESIÓN

Con el fin de no cometer errores innecesarios, los archivos aportados deben de cumplir las siguientes normas:

- 1.- El trabajo deberá ser entregado en formato PDF para impresión comercial con las imágenes y tipografías incrustadas en el archivo.
- 2.- Las imágenes (fotografías, logos, etc...) deben de estar en formato **CMYK** (nunca en RGB) y a **300 ppp** de resolución, con el fin de conseguir que la calidad de imagen sea la más óptima, aunque tendremos presente que la calidad de la fotografía dependerá siempre de la calidad de la captura de la misma.
- 3.- Deberá entregar la maquetación debidamente paginada según se indica posteriormente en estas normas de impresión
- 4.- Envíenos siempre una **prueba de impresión** en papel, para que podamos hacer una comprobación previa.
- 5.- En caso de enviar documento vía e-mail, adjuntar una muestra en formato JPG, a fin de hacer una comprobación previa.
- 6.- A la hora de hacer un diseño para una carátula de video, DVD, o CD, ha de tenerse en cuenta que debemos darle **4 mm.** de más a la medida final de la misma (a esto se le llama dar sangre en el argot de las artes gráficas), con lo que debemos de tener especial atención a fotografías y logotipos, también es aconsejable que estos no se queden muy cerca del límite de corte le recomendamos una separación de unos 5 mm. del corte.

RESULTADO FINAL

Siguiendo estas recomendaciones no deben de surgir variaciones en los diseños originales que usted desea para su soporte audiovisual. *No obstante, la única prueba vinculante y que nos responsabiliza de la impresión final, será el Cromalín®*, ya que esta, se hace con los mismos fotolitos que se emplearán en la impresión definitiva de imprenta. El precio de esta prueba, será de 75 € por y cada una de las carátulas de VHS, DVD, portadas o planas de CD, etc...



CARACTERÍSTICAS DE FILMACIÓN

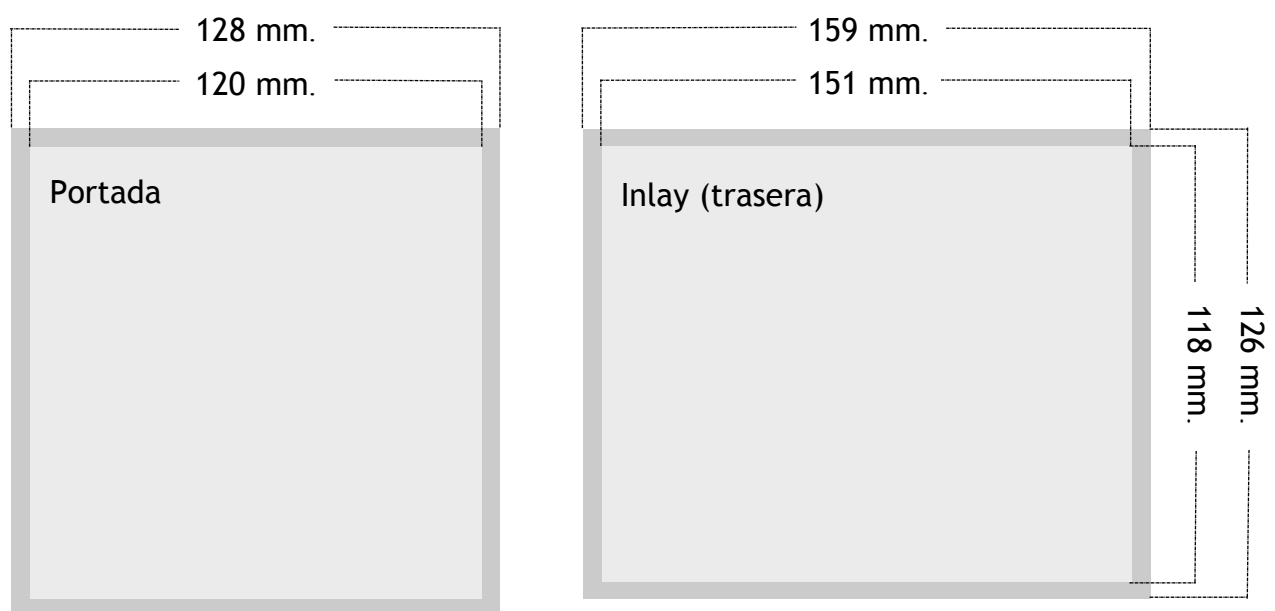
Los fotolitos se filmarán a una resolución de **2540 ppp.** y a **175 lpp.** en positivo en el caso de trabajos que vayan a ser impresos sobre papel, para las galletas de CD y DVD, que se filmarán a una resolución de **1270 ppp.** Y **120 lpp.**

Estas normas se han de seguir, tanto si los filmamos en nuestras instalaciones como si la filmación es aportada por Vd.

MEDIDAS Y FORMATOS

NOTA: Las acotaciones interiores corresponden a las medidas de las distintas gráficas y las acotaciones exteriores son las medidas correspondientes a la sangre o demasia que hay que añadir (4 mm. por cada lado es suficiente)

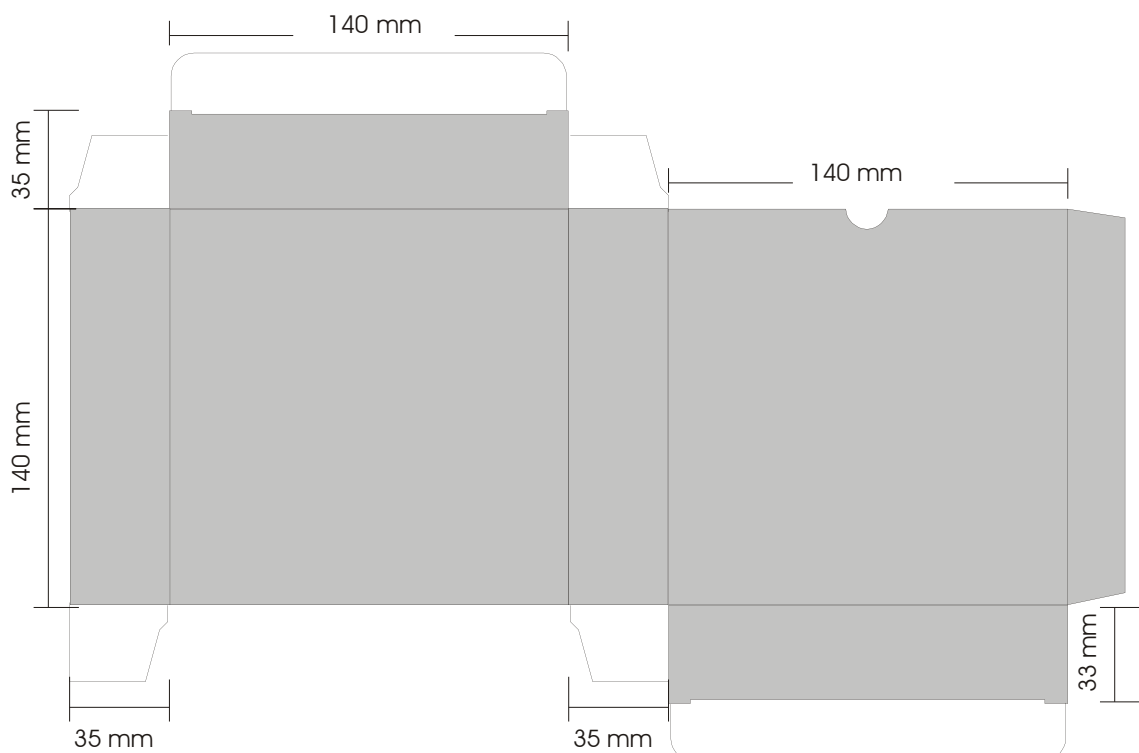
PORTADA E INLAY CD's



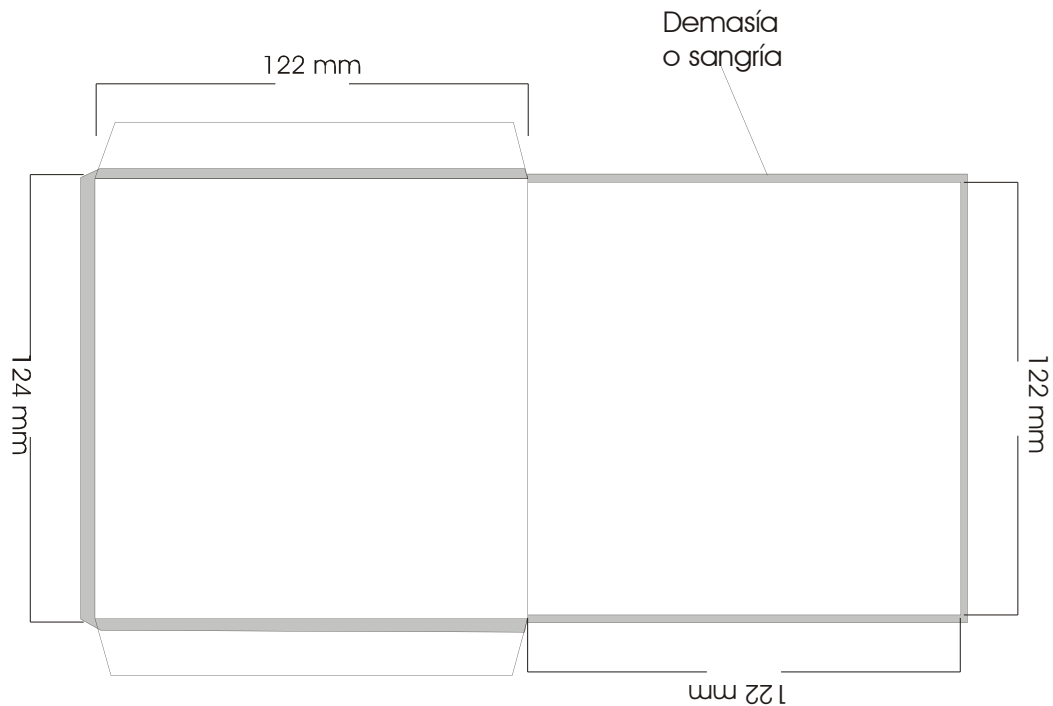
LIBRETO



ESTUCHE 3 CD's

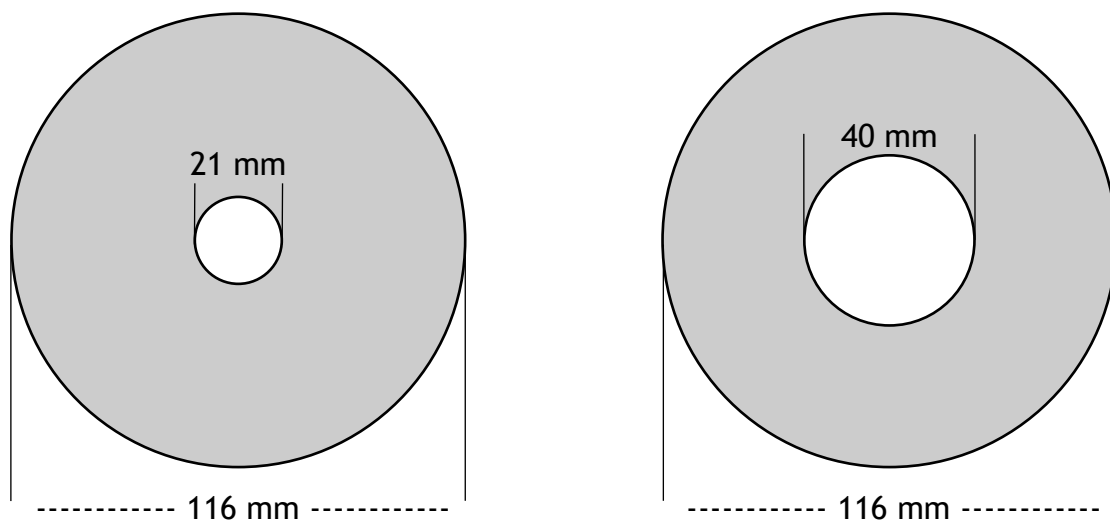


ESTUCHE DE CARTÓN



GALLETAS

Se aconseja realizar el diseño hasta los 21 mm., pero no incluir ningún elemento importante (textos, logos, etc.) por bajo de los 40 mm. (*En las galletas no se debe incluir sangría al no existir corte alguno*).





COMPOSICIÓN DE LAS PÁGINAS

A continuación de ofrecemos el paginado tanto de CD's como de DVD's que debe conseguir en su composición del trabajo para una correcta impresión. Tenga en cuenta que se realiza un único fotolito por cada 2 planas del libreto del CD o DVD.

1) Para un libreto de 4 páginas:

Pág. 4 Contraportada	Pág. 1 Portada
-------------------------	-------------------

Pág. 2	Pág. 3
--------	--------

2) Para un libreto de 8 páginas:

Pág. 8 Contraportada	Pág. 1 Portada
-------------------------	-------------------

Pág. 2	Pág. 7
--------	--------

Pág. 6	Pág. 3
--------	--------

Pág. 4	Pág. 5
--------	--------



3) Para un libreto de 12 páginas:

Pág. 12 Contraportada	Pág. 1 Portada
--------------------------	-------------------

Pág. 2	Pág. 11
--------	---------

Pág. 10	Pág. 3
---------	--------

Pág. 4	Pág. 9
--------	--------

Pág. 8	Pág. 5
--------	--------

Pág. 6	Pág. 7
--------	--------



4) Para un libreto de 16 páginas:

Pág. 16 Contraportada	Pág. 1 Portada
--------------------------	-------------------

Pág. 2	Pág. 15
--------	---------

Pág. 14	Pág. 3
---------	--------

Pág. 4	Pág. 13
--------	---------

Pág. 12	Pág. 5
---------	--------

Pág. 6	Pág. 11
--------	---------

Pág. 10	Pág. 7
---------	--------

Pág. 8	Pág. 9
--------	--------



5) Para un libreto de 20 páginas:

Pág. 20 Contraportada	Pág. 1 Portada
--------------------------	-------------------

Pág. 2	Pág. 19
--------	---------

Pág. 18	Pág. 3
---------	--------

Pág. 4	Pág. 17
--------	---------

Pág. 16	Pág. 5
---------	--------

Pág. 6	Pág. 15
--------	---------

Pág. 14	Pág. 7
---------	--------

Pág. 8	Pág. 13
--------	---------

Pág. 12	Pág. 9
---------	--------

Pág. 10	Pág. 11
---------	---------



6) Para un libreto de 24 páginas:

Pág. 24 Contraportada	Pág. 1 Portada
--------------------------	-------------------

Pág. 2	Pág. 23
--------	---------

Pág. 22	Pág. 3
---------	--------

Pág. 4	Pág. 21
--------	---------

Pág. 20	Pág. 5
---------	--------

Pág. 6	Pág. 19
--------	---------

Pág. 18	Pág. 7
---------	--------

Pág. 8	Pág. 17
--------	---------

Pág. 16	Pág. 9
---------	--------

Pág. 10	Pág. 15
---------	---------

Pág. 14	Pág. 11
---------	---------

Pág. 12	Pág. 13
---------	---------